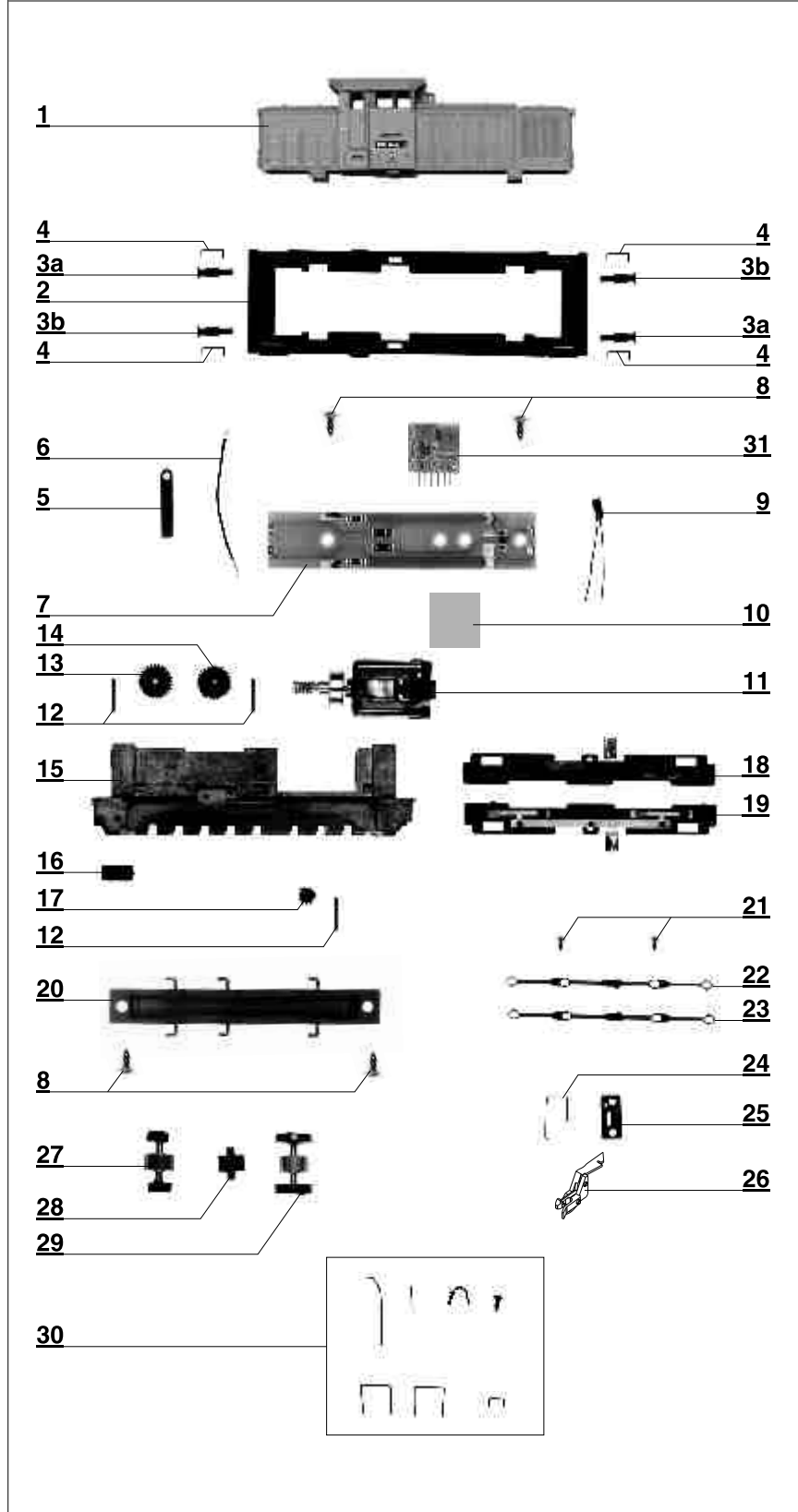


Art.-Nr. 96133
KEG 0602 der DR, Ep. V

ERSATZTEILLISTE



Lfd.Nr.	Bezeichnung	Art.-Nr.
1	Oberteil, vollst.	200265
2	Umlauf, dekor.	205133
3a	Puffer, ballig, braun	305690
3b	Puffer, flach, braun	305680
4	Griffstange, Pufferbohle	382050
5	Kontaktlasche	393550
6	Litze	381950
7	Leiterplatte	396320
8	Senkschraube 1,8x4	393220
9	Glühlampe 14-16 V	395200
10	Unterlage 10x13	380290
11	Motor, vollst.	200256
12	Achse Dm 1,0x8,4	341630
13	Zahnrad z 28/10	300608
14	Zahnrad z 28	300609
15	Hauptrahmen, lack.	205144
16	Luftkessel, braun	305650
17	Zahnrad z 10	300606
18	Radschleifer, links, mont., braun	200262
19	Radschleifer, rechts, mont., braun	200261
20	Bodenverkleidung, braun	305670
21	Kurbelzapfen, kurz	340050
22	Kuppelstange, links, braun	205143
23	Kuppelstange, rechts, braun	205142
24	Kupplungsfeder	381020
25	Kupplungsaufnahme	305640
26	Kupplung	210800
27	Blindwelle, mont., braun	200258
28	Zwischenrad	200257
29	Kuppelradsatz, braun	200253
30	Zurüstteile	200267
31	Entstörleiterplatte	396130