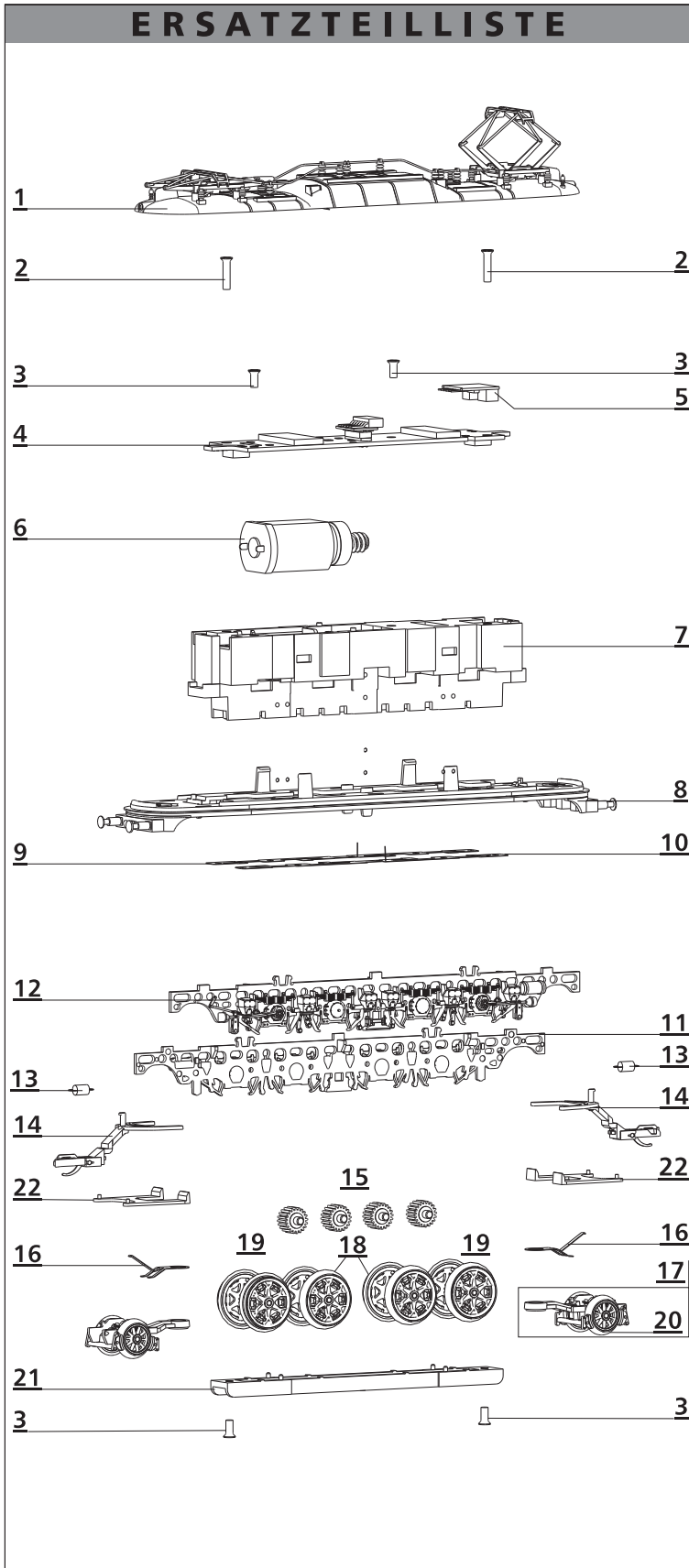




ERSATZTEILLISTE



Lfd. Nr.	Bezeichnung	Art.-Nr.
1	Dach A. vollst.	521495
2	Senkschraube (E) PT 1,8x8	393210
3	Senkschraube (E) PT 1,8x4,3	393220
4	Leiterplatte. vollst.	203054
5	Erstörleiterplatte	396130
6	Motor. vollst.	203112
7	Rahmen. mont.	203198
8	Unterteil. vollst.	521504
9	Radschleifer re., vollst.	203204
10	Radschleifer li., vollst.	203206
11	Lagerblende (lg) li. mont.	203216
12	Lagerblende (lg) re., mont.	203217
13	Zugfeder 0,18x2,5x5,64	395420
14	Kupplungsdeichsel. mont.	203199
15	Zwischenrad. mont.	200257
16	Andruckfeder gebogen	330122
17	Vorläufer. mont.	521499
18	Treibbradsatz m. Haftrf.	521498
19	Treibbradsatz	542234
20	Vorlaufbradsatz	542236
21	Bodenabdeckung. lack.	207415
22	Abdeckung	303301
o. Abb.	Haftreifen-TT (für Dm 13)	227500
o. Abb.	Dachteile	203211
o. Abb.	ZRT E18	521500
o. Abb.	Dach-SARBS 58	395982

Achtung!
Die Lok-Betriebsnummern der Artikel wechseln unter Umständen bei Neuproduktion. Ersatzteile zu den Art.-Nr. tragen die jeweils in der Produktion befindlichen Betriebsnummern. Ersatzteile mit älteren Betriebsnummern nur solange Vorrat reicht.

Technische Änderungen vorbehalten!

Bei Reklamationen
diese Anleitung bitte über Ihren Fachhändler mitsenden an:

TILLIG Modellbahnen GmbH
Promenade 1, 01855 Sebnitz

Tel.: +49 (0)35971 903-45
Fax +49 (0)35971 903-19

Service-Hotline:
unsere aktuellen Hotline-Zeiten finden Sie unter:
www.tillig.com

CE

Nicht geeignet für Kinder unter 3 Jahren wegen abnehmbarer und verschluckbarer Kleinteile und Verletzungsgefahr durch funktionsbedingte scharfe Ecken und Kanten.

Dieses Produkt darf am Ende seiner Nutzungsdauer nicht über den normalen Hausmüll entsorgt werden, sondern muss an einem Sammelpunkt für das Recycling von elektrischen und elektronischen Geräten abgegeben werden. Bitte fragen Sie bei Ihrem Händler oder der Gemeindeverwaltung nach der zuständigen Entsorgungsstelle.